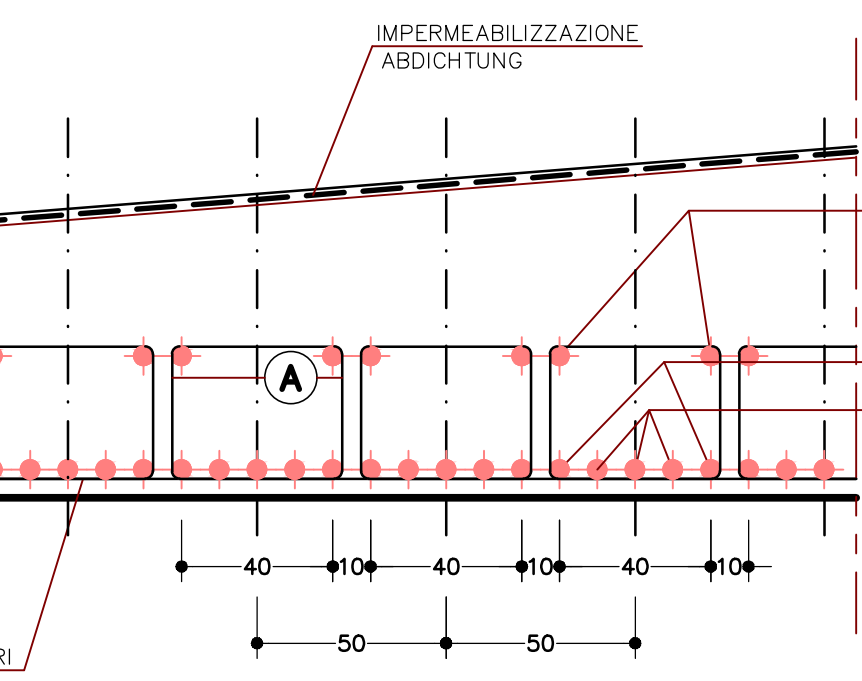
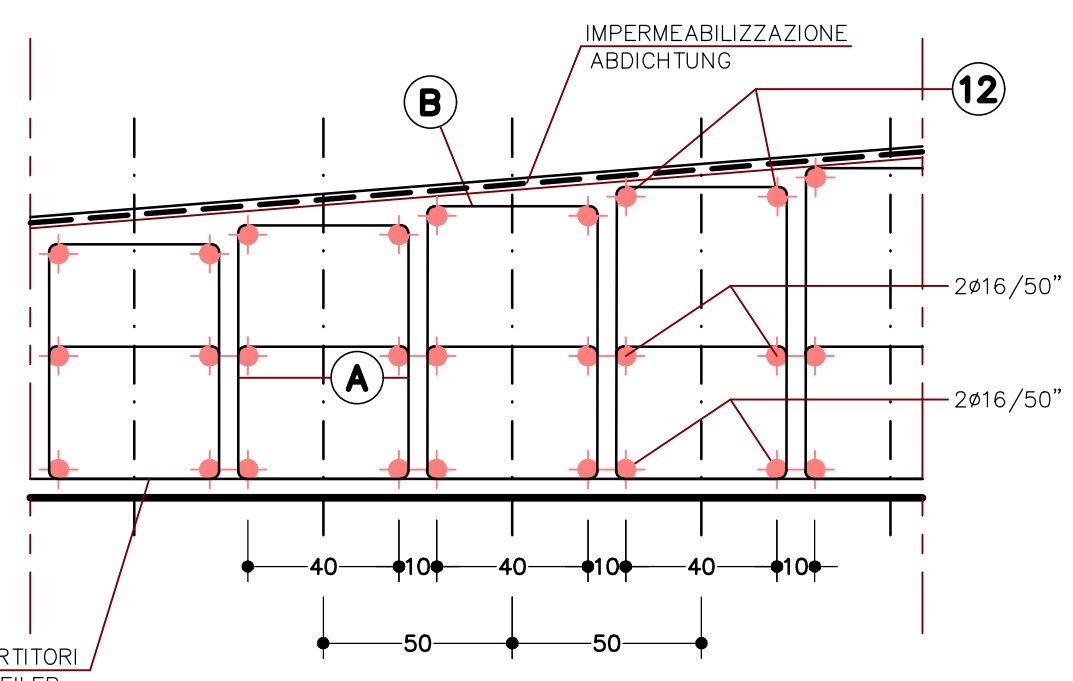


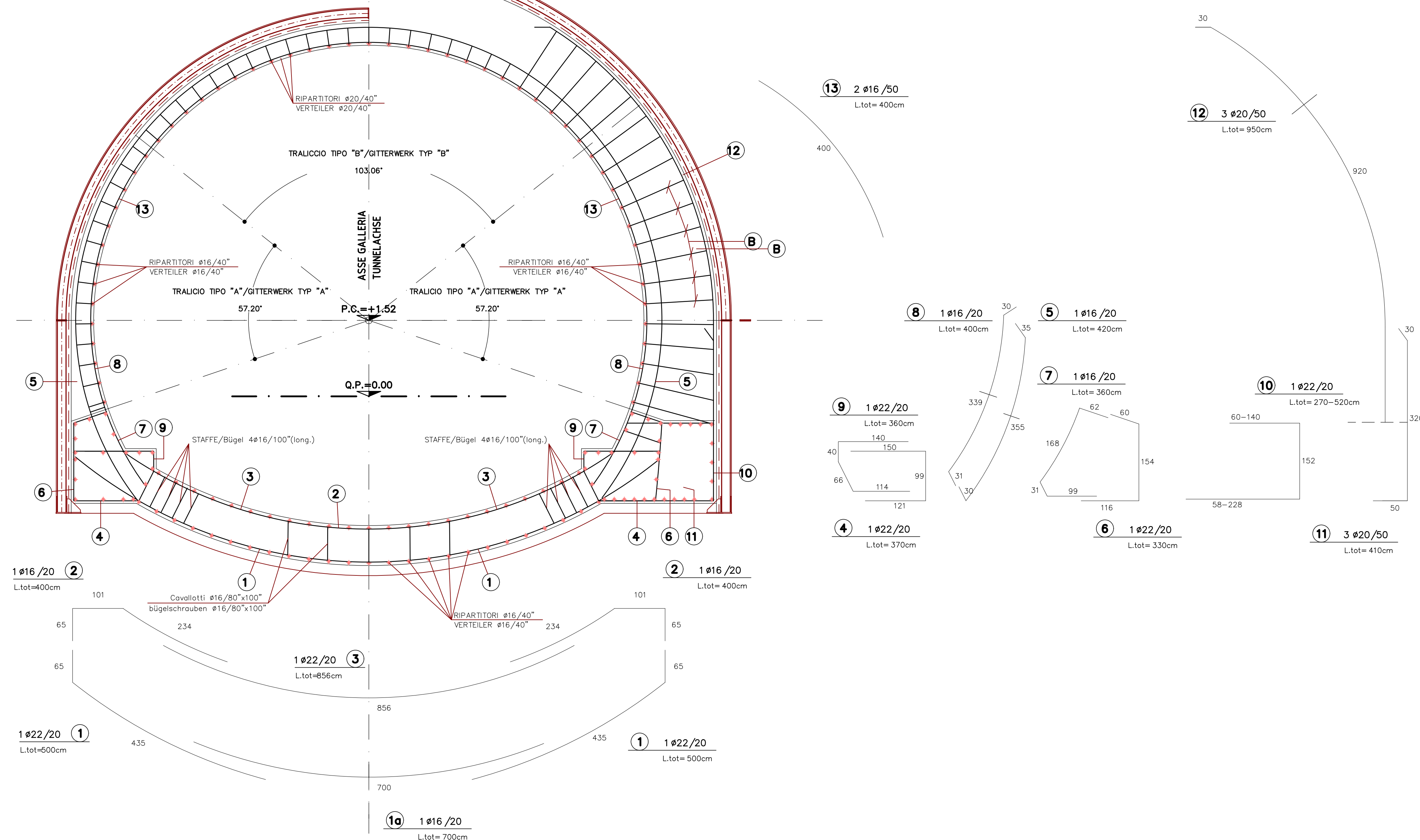
SCALA-MA6STAB 1:20
TRALICCIO TIPO "B"
GITTERWERK TYP "B"



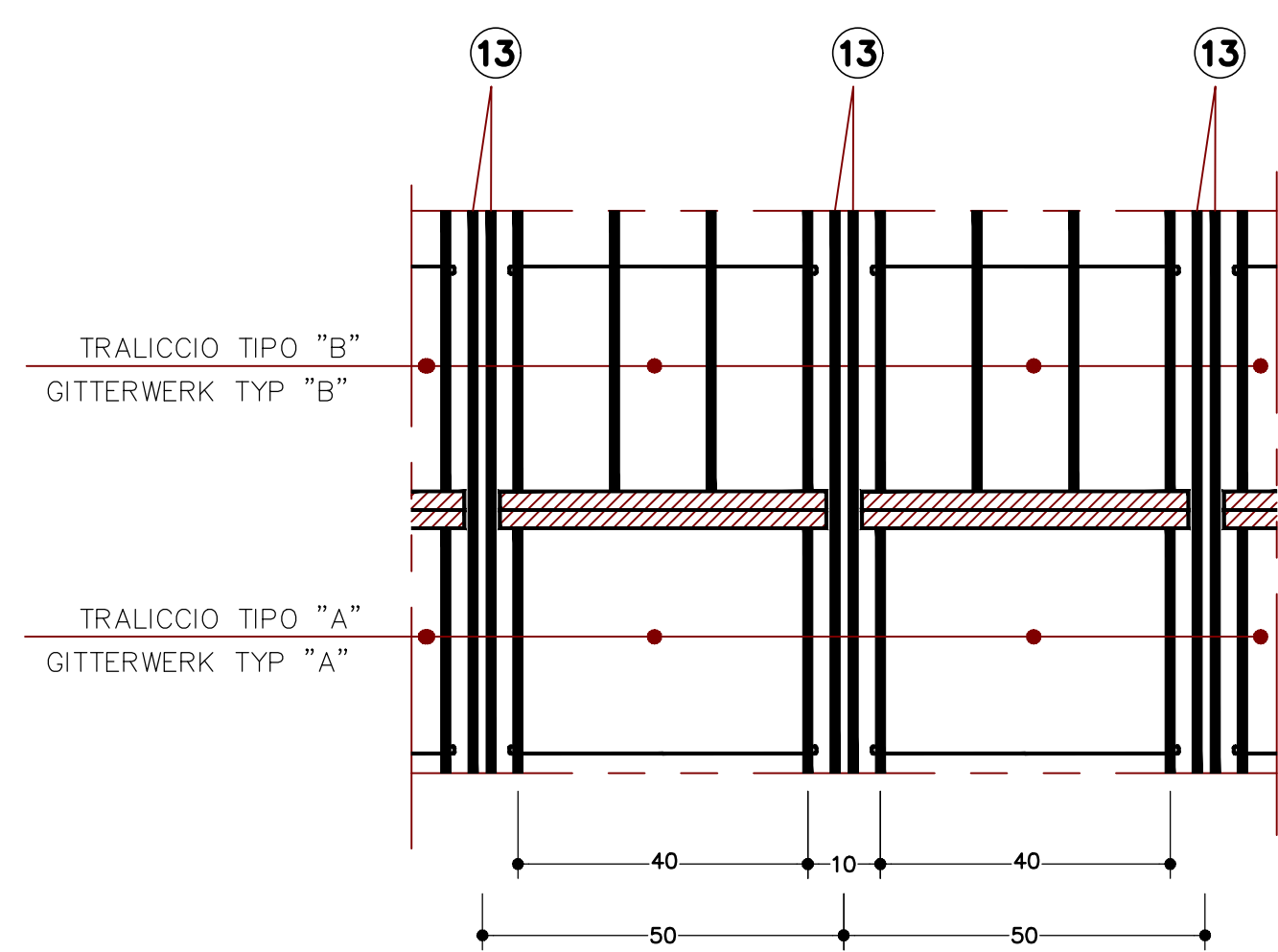
SCALA-MA6STAB 1:20
TRALICCIO TIPO "A"
GITTERWERK TYP "A"



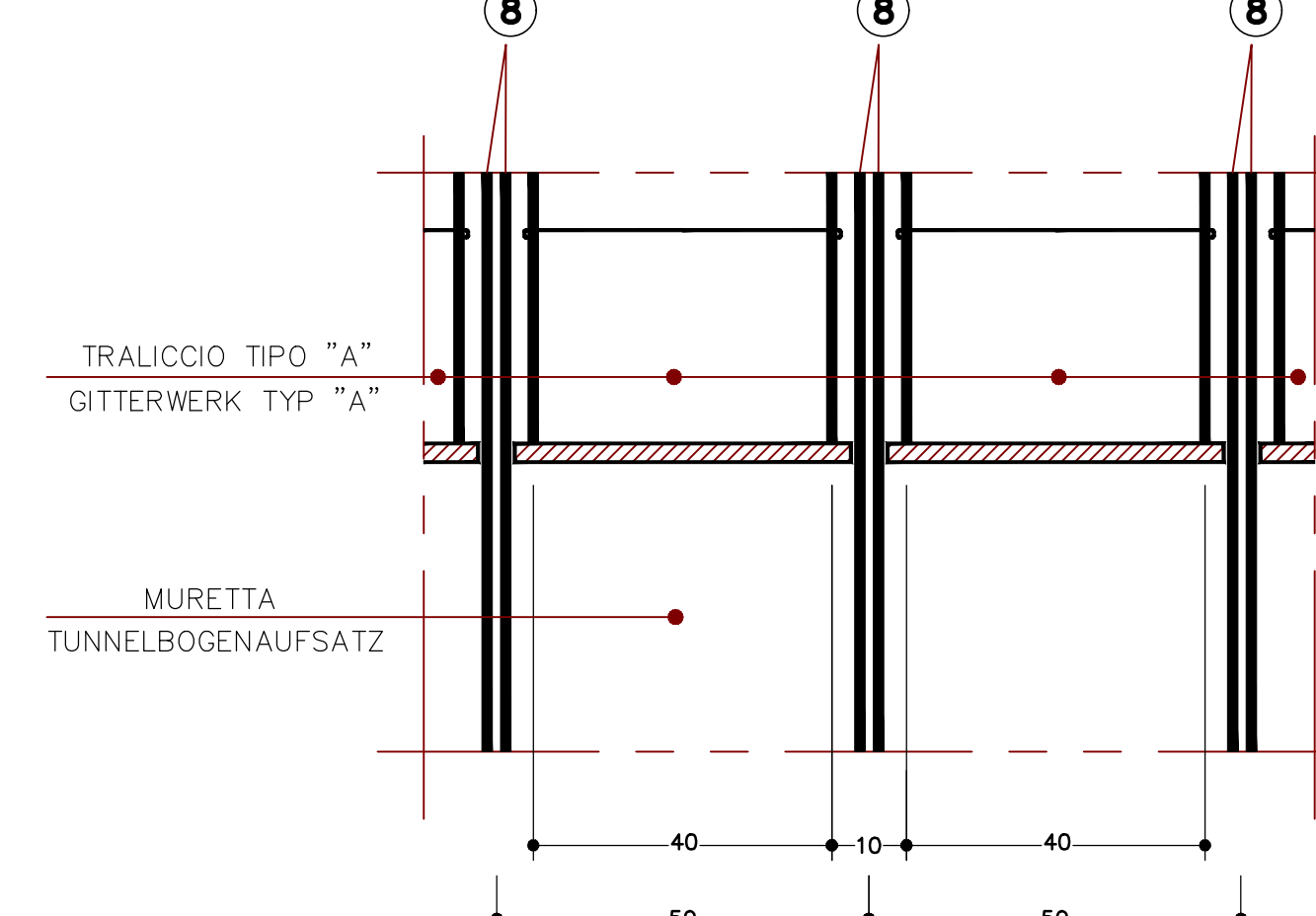
SCALA-MAßSTAB 1:50
ARMATURA
BEWEHRUNG



SCALA-MASTAB 1:10
DETTAGLIO 2
DETAIL 2



SCALA-MAGSTAB 1:10
DETTAGLIO 1
DETAIL 1



- **CLS STRUTTURALE:**
 - Classe Rct 635MPa
- **ACCIAIO PER ARMATURE:**
 - Barre in acciaio B450C, ad adherenza migliorata, controllato in stabilimento.
- **COPRIFERRO:**
 - Copriferro su armatura esterna =5cm
- **SOVRAPPOSIZIONI:**
 - Sovrapposizioni per ferri ripartitori e/o longitudinali Ø60Ø
- **LUNGHEZZA CONCIO RIVESTIMENTO:**

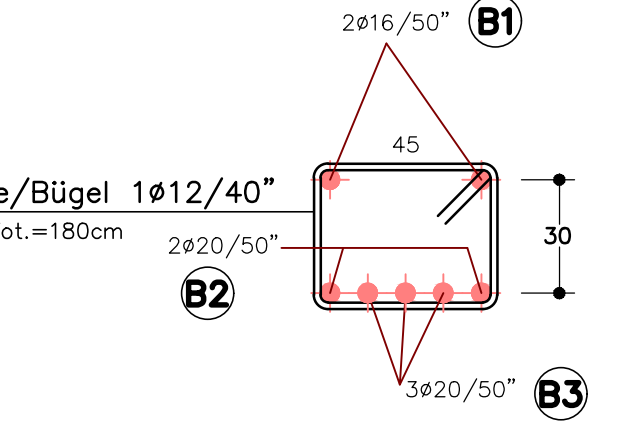
- P.C. = PIANO DEI CENTRI
- Q.P. = QUOTA DI PROGETTO
- Q.S. = QUOTA DI SCAVO

- **STRUKTURBETON**
 - Klasse C30/37
- **BEWEHRUNGSSTAHL:**
 - Stahlgewebe B450C, mit verbessertem Haftvermögen, an der Produktionslinie gegallt
- **BETONSTÄRKE BIS ZUM EISENGRÜST:**
 - Betonstärke über äußere Bewehrung = 5cm.
- **ÜBERLAGERUNGEN:**
 - Überlagerung für Verlegetrags- und/oder Längsriegel 20cm
- **LÄNGE DES VERLEGEANSCHNITTES:**
 - keine des Verlegetragsmittelpunktes

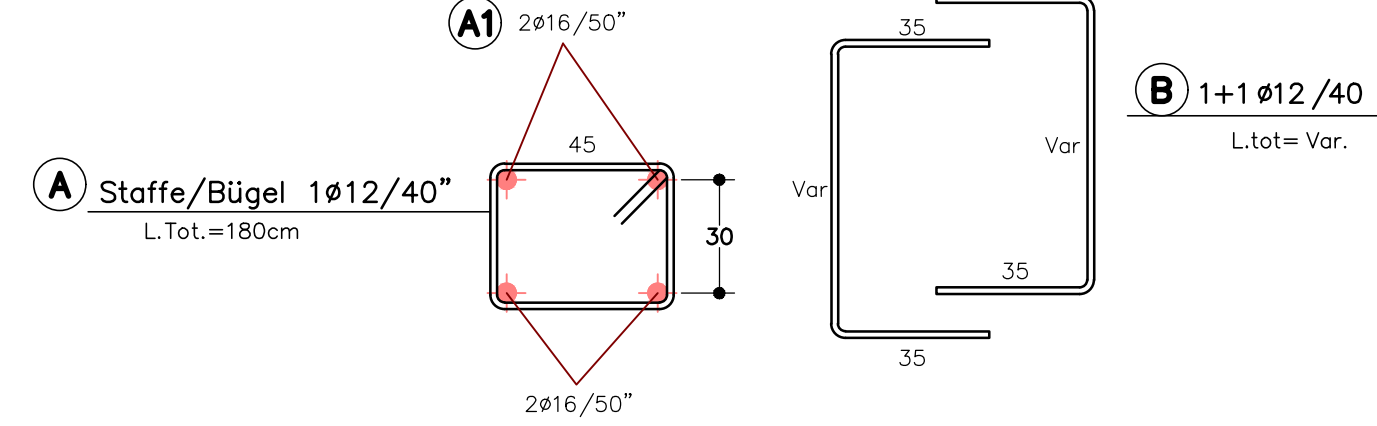
- P.C. = MITTELPUNKTSEBENE
- Q.P. = PROJEKTHYTHE
- Q.S. = AUSHUBSHYTHE

[illegible]

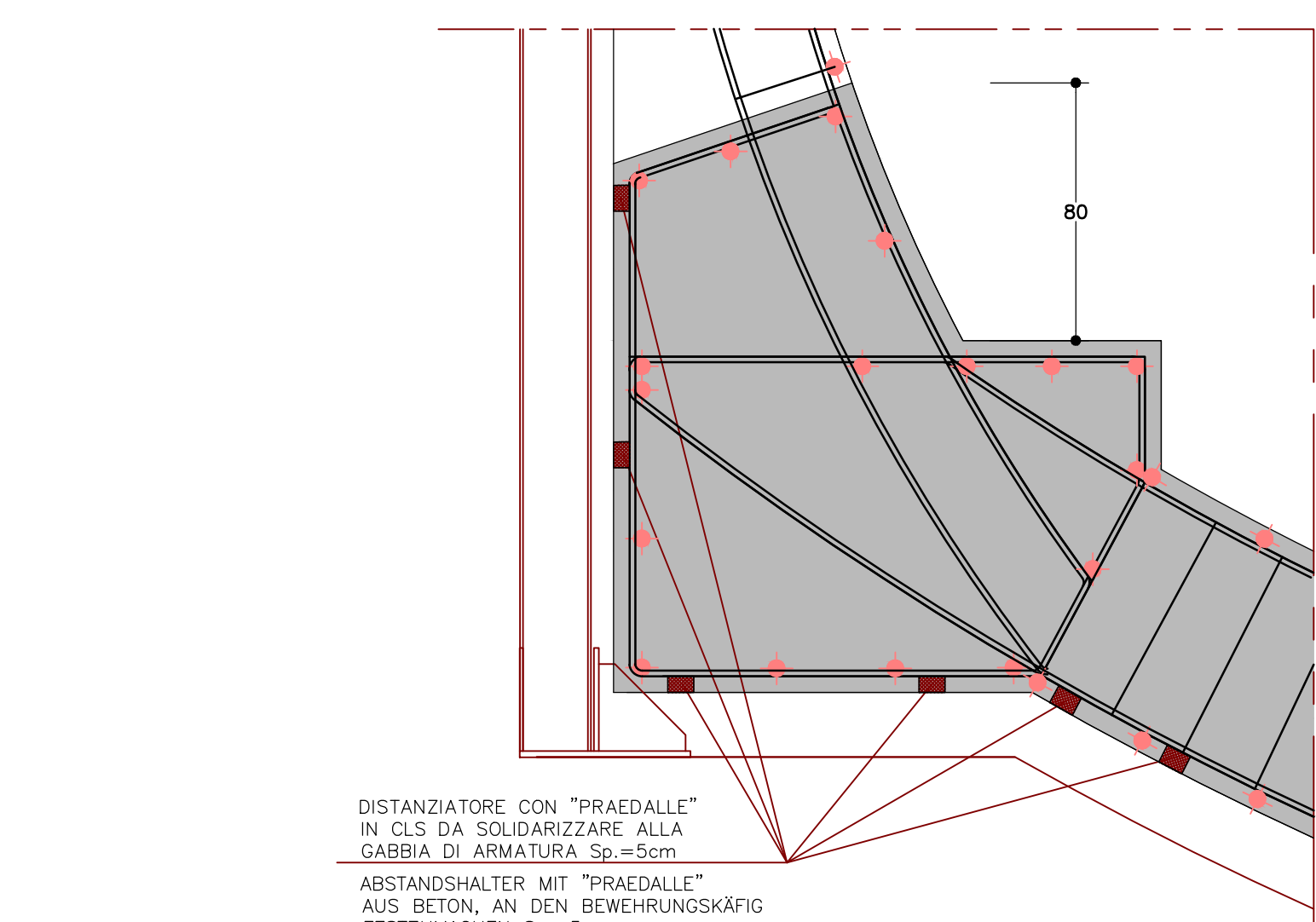
SCALA-MA8TAB 1:20



SCALA-MABST



SCALA-MABSTAB 1:20



SCALA-MAßSTAB 1:50
TRALICCI E ARMATURA INTEGRATIVA
GITTERWERKE UND ERGANZENDE BEWEHRUNG

